



*Coupé*  
**407**





# Divina

Peugeot Coupé 407



## El perfecto equilibrio entre Pasión y Experiencia

Más de un siglo separa al Coupé 407 de aquel primer coupé de Peugeot –el tipo 21–, presentado en el Salón del Automóvil de París en 1898. Un siglo a lo largo del cual la marca del León ha proseguido su búsqueda de la perfección, enriqueciendo el panorama del automóvil con modelos míticos, llenos de innovaciones técnicas y estéticas. El 301 Coupé, equipado con una suspensión delantera de ruedas independientes; el elegante 12-Six, dotado de un motor de 6 cilindros en línea sorprendentemente flexible y silencioso; el 401 Coupé Coach, renombrado por su estabilidad o el 601 Coupé y Coupé Coach, caracterizados por su aerodinámica silueta.

Estos precursores hicieron historia por su singularidad en materia de diseño, equipamiento y acabado.

En los años 60, Peugeot ofreció a los incondicionales de los coches de primera fila uno de los más atractivos coupés del momento, el 404 Coupé firmado por Pininfarina, mientras el 504 Coupé y su motor V6 y, más recientemente, el 406 Coupé, reafirmaron el carácter imperecedero de sus avanzados diseños. En la actualidad, el Coupé 407 representa todo un descubrimiento, en su condición de nuevo representante de esta larga estirpe de automóviles: un verdadero coupé de cuatro plazas de gran personalidad, dueño de la mejor tecnología que hace intuir; incluso cuando no está en marcha, la fuerza de un magnífico automóvil deportivo de largo recorrido. Un automóvil que no solo refleja perfectamente nuestro objetivo de superación sino también la experiencia de Peugeot en materia de estética, aerodinámica y calidad de fabricación dando como resultado un coche extraordinario.

**Philippe Bekretaoui**  
Diseñador de Peugeot

Para desarrollar el Coupé 407, Peugeot se ha dotado de medios a la altura de sus ambiciones: una línea de producción específica con suelo de parquet, un proceso de fabricación revisado con puntos de control adicionales y vanguardistas herramientas de producción optimizadas.





Líneas vivas, perfil incisivo tensado hacia delante, amplia base con ruedas sólidamente afianzadas en la carretera... El gran coupé de Peugeot significa más que una afirmación de estilo: es la fiel representación de la nobleza en el automóvil.



## Divina inspiración

A lo largo de los tiempos, los artistas siempre han buscado el equilibrio perfecto. En el terreno del automóvil, los diseñadores de Peugeot parecen haber iniciado una nueva etapa con el Coupé 407.

Nada más verlo, el observador experimentado extrae lo esencial: una síntesis de la sensación de libertad y de elegancia con clase que refleja e incluso engrandece todos los códigos estéticos del estilo Peugeot.

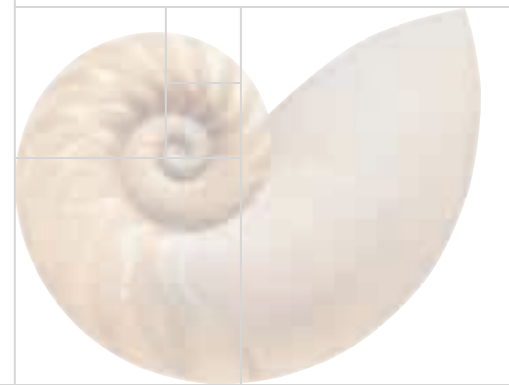
Este diseño exterior no es, ni mucho menos, producto del azar: el Coupé 407, por refinado que sea, no tiene como destino un escaparate... Su línea de caja, fluida como un genial trazo de lápiz, anticipa un excelente comportamiento aerodinámico.

Delimitado por grandes ojos afilados y entradas de aire a modo de branquias, el frente reproduce inequívocamente la viveza de un escualo. En la parte trasera, la puerta del maletero y las dinámicas líneas que dibujan el paragolpes rematan el perfil, proyectándolo vigorosamente hacia delante. En cuanto a su base, potente y sólida despierta obligado respeto. Mediante este delicado equilibrio, los diseñadores del Coupé 407 han superado un desafío: conjugar fortaleza germánica y felinidad latina añadiéndole unas extraordinarias cualidades dinámicas.





Algunos detalles dicen mucho. A semejanza de sus ópticas alargadas y envolventes, el Coupé 407 descubre ya en el exterior la razón de su riqueza interior: un contenido tecnológico de altísimo nivel, repleto de soluciones técnicas e inteligentes.



La perfección es un camino, no un destino.



## El corazón tiene sus razones

**El Coupé 407 no se conforma con ofrecer un enorme disfrute de conducción. Lo magnifica.**

### **Confort acústico y térmico**

Pensando en su bienestar, el parabrisas y los cristales laterales se han fabricado con vidrio laminado, con el añadido de un tratamiento acústico del parabrisas y cristales de puertas. De este modo, sin suprimir señales importantes procedentes del exterior; reduce sensiblemente la transmisión de ruidos del exterior y permite a todos los pasajeros conversar con normalidad. Además, el parabrisas disfruta de un tratamiento atérmico que filtra la radiación infrarroja, fuente de incómodo calor; pero deja pasar la luz.

### **Retrovisor interior fotosensible\***

Al oscurecerse automáticamente en función de la luminosidad ambiental, el espejo del retrovisor interior fotosensible evita deslumbramientos ocasionados por los faros de los vehículos que le siguen. De este modo, podrá concentrarse en la conducción.

\* Unido a la opción de navegación

### **Regulador y limitador de velocidad variables**

Tiene a su disposición dos medios de controlar la velocidad: un regulador; que estabiliza esa velocidad según sus instrucciones, o un limitador; que le permite evitar rebasar la velocidad programada.

### **Posición de conducción**

Al influir directamente en la calidad y disfrute de la conducción, su posición al volante sólo puede ser un modelo de comodidad y ergonomía. Las funciones Electrificación y Memorización\* le hacen posible regular eléctricamente su asiento, así como la posición de los retrovisores exteriores, además de memorizar todas las regulaciones según dos modos posibles. Esto le proporciona la posibilidad de recuperar instantáneamente su posición ideal, además de una excelente sujeción y una extraordinaria libertad de movimientos.

\* Unida a la opción Cuero en el nivel Base y de serie en el nivel Pack.

#### Ordenador de viaje

Autonomía, consumo medio e instantáneo, distancia recorrida y pendiente de recorrer; velocidad media, diario de alertas, estado de las funciones... el ordenador de viaje controla las principales informaciones relacionadas con su desplazamiento.

#### Climatizador automático

Para disfrutar de un clima agradable, el climatizador de regulación automática bizona permite al conductor y pasajero delantero regular individualmente la temperatura y distribución de aire. Además, un difusor implantado tras la consola central proporciona también aire acondicionado a los pasajeros de la zona trasera. Pulse la tecla "AUTO" y el sistema se adapta automáticamente a las condiciones exteriores. Además, un sensor de temperatura e higrometría impide la aparición de vaho de forma automática. En cuanto al filtro de carbón activo, se ocupa de filtrar pólenes, polvo, numerosos gases contaminantes e incluso algunos olores emanados por hidrocarburos.

#### Cuadro de indicadores con matriz de puntos

En la parte central del cuadro de indicadores de 5 esferas se encuentra localizado un visualizador alfanumérico bicolor; ámbar y rojo, que le muestra todas las informaciones necesarias en la conducción, así como los mensajes de alerta. Toda una garantía de seguridad.

#### Pantalla multifunción de color

Esta pantalla de color presenta en su posición central las informaciones referidas a las distintas funciones de su Coupé 407. Así, además de la fecha, hora y temperatura exterior; accede usted a las principales funciones a través del menú general – audio, ordenador de viaje, climatización, teléfono–, que le permite configurar su Coupé según sus deseos, por mínimos que sean.

#### Consola central

Es el centro neurálgico del habitáculo. Bajo los dos aireadores, se encuentran la pantalla multifunción, el autorradio y la pletina de mandos del climatizador automático, en la parte inferior; los mandos de neutralización del sistema auxiliar de aparcamiento, de cierre centralizado desde el interior; de la alarma\*, de la señal de emergencia del sistema de suspensión AMVAR\*\* y de neutralización del sistema ESP. La consola es un ejemplo de integración y ergonomía.

\* Opcional en el nivel Base.

\*\* Sólo en las motorizaciones V6.



# Comunicación/ Audio y sistema auxiliar de conducción tecnológicos

## Autorradio mono CD RD4

Dotado de un Procesador de Tratamiento Digital de Señales (DSP/Digital

Signal Processor) para adaptar la reproducción sonora a la arquitectura de su vehículo y reducir interferencias y de una doble sujeción del sistema de conexión que neutraliza las fuentes de ruido crepitante... este autorradio mono CD bi-tuner/ bi-antena, de 4x15 W de potencia, ofrece un gran nivel de recepción. Por otra parte, dispone como opción del kit ,manos libres Bluetooth, compatible con MP3 cuando va asociado al sistema HiFi JBL (opcional en el nivel Base).

## Radioteléfono GPS RT3\*

Además de las funciones y tecnologías de vanguardia ya disponibles en el autorradio RD4, el radioteléfono GPS RT3 incorpora lector MP3, cargador de 6 CD, teléfono GSM y sistema de guiado a bordo. Este último le acompañará hacia su punto de destino, mientras su itinerario aparece anunciado en la pantalla –con recordatorio en la matriz de puntos del cuadro de indicadores– y las indicaciones vocales llegan a través de los altavoces. Por otra parte, su compatibilidad TMC le permite también estar informado del estado de la circulación mediante síntesis vocal.

\* Disponible como opción.

## Pantalla de color cartográfica 16 / 9\*\*

A través de la pletina de mandos del radioteléfono RT3, esta gran pantalla de color 7" 16/9° le transmite la información relativa a los sistemas de audio, teléfono y servicios telemáticos, ordenador de viaje, climatizador, sistema de guiado a bordo... e incluso de video: cuando se encuentre usted parado, puede reproducir imágenes procedentes de una videocámara, cámara fotográfica digital o lector de DVD conectados a una de las tres entradas de vídeo situadas en la guantera.

\* Equipamiento vinculado a la opción radioteléfono GPS RT3.

## Teléfono GSM

Integrado en el autorradio RT3, el módulo telefónico GSM bibanda es compatible con todos los operadores telefónicos GSM europeos. La agenda de mando vocal le permite llamar a sus interlocutores sin apartar las manos del volante. En caso de necesidad, una tecla de llamada a Peugeot le pondrá directamente en línea con Peugeot Asistencia o con su Centro de Contacto con el Cliente, mientras que el despliegue del airbag o la pulsación de la tecla SOS originan de inmediato una llamada y un mensaje SMS de localización (destinados a Inter Mutuelles Assurances o una llamada dirigida a los servicios públicos de emergencia\* (112 en Europa.))

\*\* Véanse condiciones en la red. El teléfono GSM funciona con una tarjeta SIM no suministrada.

## Sistema HiFi JBL\*\*

Para disfrutar plenamente de los autorradios RT3 y RD4, el habitáculo del Coupé 407 va equipado con un sistema HiFi diseñado a la medida por un incuestionable líder del mundo del sonido. Con sus 10 altavoces gobernados independientemente por una unidad de amplificación de 240 W especialmente estudiada y su caja de bajos integrada en el maletero, este conjunto crea un espacio sonoro dentro del cual disfrutará, tanto en la zona delantera como trasera, de una reproducción óptima: las notas medias son claras y las agudas de gran finura, mientras que las graves se presentan amplias y profundas, con un máximo relieve.

\* Disponible como opción en el nivel Base y de serie en el nivel Pack.

## Limpiaparabrisas automático

Gracias a un sensor situado en la parte superior del parabrisas, el limpiaparabrisas delantero se activa automáticamente y adapta su candencia de barrido a la intensidad de las precipitaciones. El sistema de barrido delantero, de tipo antagonista (denominado de "mariposa") emplea dos escobillas extraplanas que optimizan la superficie abarcada y la eficacia de limpieza, reduciendo a la vez las perturbaciones sonoras aerodinámicas.

## Faros de xenón bifunción

Su principal ventaja consiste en ofrecer una iluminación similar a la de la luz natural sin deslumbrar a los demás conductores. En la medida en que una sola bombilla de xenón garantiza las dos funciones correspondientes a luz de carretera y de cruce, el paso de un modo a otro se efectúa de manera progresiva, como si el haz luminoso se ampliase naturalmente. Otro detalle para su comodidad: cuando deja usted su vehículo, la iluminación de Acompañamiento («Follow me Home») mantiene sus faros encendidos mientras se aleja.

## Faros direccionales

Esta innovación mejora tanto su confort de conducción como su seguridad. Los faros direccionales «siguen» el trazado de las curvas y pivotan en función de la rotación del volante y de la velocidad del vehículo, ya se lleven encendidas las luces de cruce o de carretera.

## Encendido automático de faros

Un túnel, el anochecer, la lluvia... sus luces de cruce se encienden automáticamente cuando el sensor situado en la parte superior del parabrisas detecta un descenso de la luminosidad exterior.

## Retrovisores exteriores abatibles eléctricamente

Cuando cierra su vehículo o pulsa sin más el mando de regulación de los retrovisores, éstos se abaten automáticamente. Gracias a esta función quedan a resguardo de un posible impacto cuando su Coupé 407 se encuentra aparcado o maniobra en un espacio reducido.

## Sistemas auxiliares de aparcamiento

Dos funciones facilitan y garantizan sus maniobras de aparcamiento. La inclinación de los retrovisores exteriores en sentido marcha atrás\* los orienta automáticamente para permitirle observar el bajo de caja y la rueda trasera nada más poner la marcha atrás\* y el Sistema Auxiliar de Aparcamiento le advierte de la presencia de una persona u objeto próximos gracias a los diferentes sensores de ultrasonidos dispuestos en los parachoques delantero y trasero. La presencia del obstáculo es advertida por una señal sonora y, según las versiones, por un anuncio en la pantalla multifunción de color.

\* Disponible como opción en el nivel Base y de serie en el nivel Pack.



### 1-2

En la pantalla de color 16/9°, el menú general le permite acceder intuitivamente a todas las funciones de su vehículo, en especial al sistema de navegación disponible con el autorradio RT3, que le plantea el mejor itinerario para llegar a su destino.

### 3

La pantalla de color disponible de serie presenta todas las informaciones relativas a las funciones de su Coupé 407.

### 4

Estratégicamente dispuestos en el habitáculo para convertirlo en auténtico auditorio, los 10 altavoces de marca JBL® se acompañan de un amplificador de 240 W, para conseguir un Coupé de muy alta fidelidad.

### 5

Por precaución, los retrovisores exteriores se abaten eléctricamente cuando usted aparca.

### 6

Las escobillas del limpiaparabrisas de tipo antagonista optimizan la superficie de barrido.

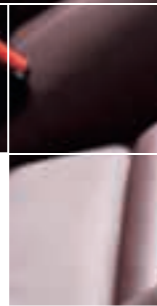
### 7

Los faros direccionales bifunción de xenón garantizan una óptima visibilidad en las curvas.

### 8

La iluminación de acompañamiento le sigue cuando deja su vehículo, durante tanto tiempo como usted programe.





## Un espacio para sus pasajeros...

Fiel reflejo de su diseño exterior, el interior del Coupé 407 es muy generoso. En este espacio definido por la omnipresencia de la luz, percibirá en qué medida las amplias superficies acristaladas contribuyen a la sensación de bienestar. Comprobará también que cuatro plazas de verdad permiten a sus pasajeros viajar en las mejores condiciones. Los envolventes asientos delanteros, garantizan

una comodidad y sujeción dignas de un gran turismo, mientras el asiento corrido trasero, con su reposabrazos central y sus soportes de calidad, reserva a sus ocupantes la mejor acogida. Más de cerca, apreciará el rigor y cuidado puestos en el diseño del habitáculo. Materiales, líneas, volúmenes, puntos de sujeción, tratamiento de superficies... está lleno de detalles que impresionan.

## que refleja su personalidad

Una vez se sitúe en el puesto de conducción, podrá ajustar su asiento con precisión gracias a las múltiples posibilidades de regulación mediante mandos eléctricos con memoria\*. Aunque su talla sea superior a la media, disfrutará de gran libertad de movimientos. Disfrute de la atmósfera del Coupé 407, de la conexión directa con la carretera,

del manejo del volante accionando los mandos ergonómicos, recorra con la mirada los contadores estilo cronógrafo rematados en cromo, los equipamientos del frente central... Dentro de este cockpit de diseño sobrio y refinado, se sentirá usted mismo. Y ahora, arranque.

\* Vinculado a la opción Pack Cuero, de serie en el nivel Pack.

Unos controles que sorprenden la imaginación



# Innovaciones inteligentes



**Dominio de movimientos de caja, estabilidad, gran capacidad de reacción, precisión de dirección... como abanderado de los valores de Peugeot, el Coupé 407 presenta un extraordinario comportamiento dinámico. Su confort y seguridad también lo son.**

## Suspensiones

Para proporcionarle una estabilidad del mayor nivel, el Coupé 407 se encuentra dotado de amortiguadores delanteros y traseros que emplean la tecnología multiválvula de PSA. Cuentan con leyes de amortiguación propias del Coupé 407, definidas para conseguir una óptima sujeción de caja. Además, los muelles de estas suspensiones experimentan importantes evoluciones con respecto al modelo berlina, como son una disminución de altura de 10 mm en la parte delantera y de 23 mm en la trasera para descender la base, una flexibilidad menor para mejorar la estabilidad de caja y topes más largos y densos, adaptados a las nuevas flexibilidades de los muelles. En las motorizaciones 3.0 IV6 gasolina y 2.7 IV6 HDi, el 407 Coupé disfruta además del AMVAR o sistema de gobierno electrónico de suspensiones.

## AMVAR\*

El sistema AMVAR posibilita que las suspensiones se adapten automáticamente a su estilo de conducción y al tipo de carretera, gracias a la presencia en cada amortiguador de un sensor de movimiento de eje que gobierna independientemente cada una de las 4 ruedas en función de 9 leyes de amortiguación, con una posibilidad de cambio de ley cada 2,5 milisegundos. En conducción deportiva, en curvas cerradas o maniobras de elusión, el sistema selecciona automáticamente un amortiguador firme para mejorar la estabilidad en grado óptimo. En esta nueva versión del AMVAR, se han modificado los cambios de ley de amortiguación para conseguir un endurecimiento automático de la suspensión, mejorando la estabilidad en curvas, frenadas y aceleraciones. Limita los movimientos de carrocería como zarandeo, cabeceo y balanceo, mientras se conservan las cualidades de amortiguación vertical de alto nivel en cualquier situación (carretera de firme irregular, vehículo cargado, frenada sobre revestimiento en malas condiciones, activación del sistema ESP). Por otra parte, el sistema cuenta con una

posición "sport", seleccionable mediante una sencilla pulsación del botón existente en la consola central, que permite una rodadura más eficiente y dinámica. Cuando activa esta posición, la suspensión se orienta instantáneamente hacia las leyes de amortiguación de mayor firmeza.

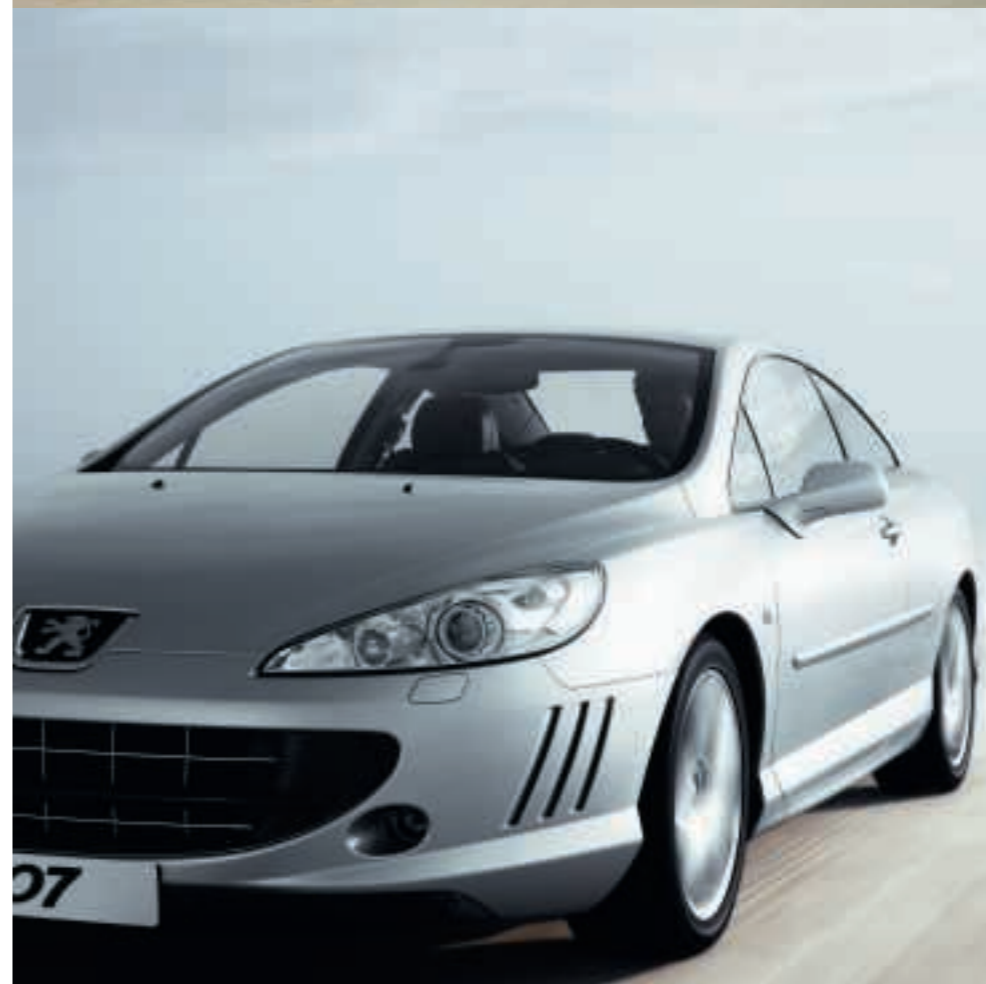
\* Sólo disponible en las motorizaciones V6.

## Relaciones con el firme

El Coupé 407 se encuentra equipado con un nuevo tren delantero de arquitectura de "dobles triángulos con pivote independiente" desarrollado en la competición. Este sistema garantiza a la vez una excelente trayectoria del plano de rueda y una gestión autónoma de las funciones de amortiguación y dirección. De este modo, la estabilidad resulta irreprochable, con gran precisión en las curvas, mientras que el manejo del volante se presenta especialmente agradable. En la parte trasera, el tren "multibrazo integral de amortiguadores inclinados" depara una excelente conducción y estabilidad acrecentada. Su otra ventaja reside en ocupar un escaso volumen en el maletero, liberando así espacio destinado a carga. Estos dos trenes recurren al uso de aluminio Cobapress®, que hace posible reducir su masa garantizando a la vez su resistencia mecánica.

## Frenado

Para garantizar óptimas distancias de frenado, el Coupé 407 se encuentra dotado de un sistema de frenos de grandes prestaciones compuesto por discos delanteros ventilados de 330 mm de diámetro y 30 mm de espesor y discos traseros de 290 mm de diámetro y 12 mm de espesor. Estas amplias dimensiones aseguran buena mordiente y excelente nivel de eficacia y resistencia.





#### **Dirección**

Con el fin de proporcionar una gran precisión y adaptarse a las distintas condiciones de la carretera, el Coupé 407 dispone de dos tipos de dirección. En la versión 2.2 l gasolina 16 válvulas, la dirección electrohidráulica recibe asistencia independiente del régimen del motor; a través de un grupo electrobomba gobernado en función de la velocidad del vehículo y de la velocidad de rotación del volante. Más allá de la comodidad ofrecida en contraste con una dirección hidráulica clásica, este sistema contribuye a disminuir el consumo de carburante.

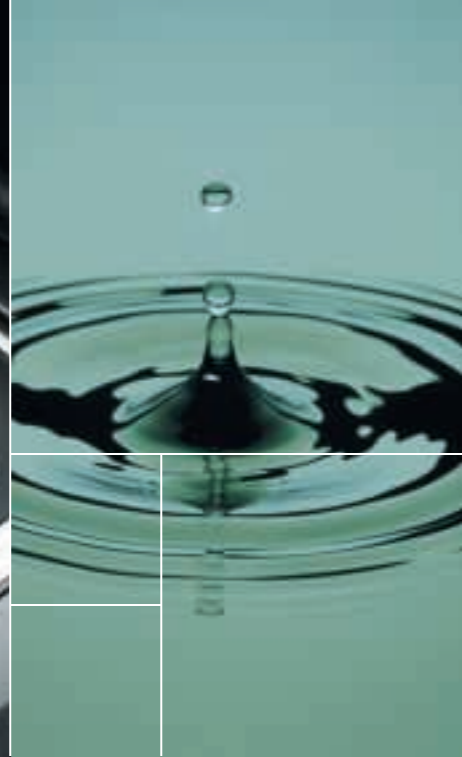
En las versiones 3.0 l V6 gasolina y 2.7 l V6 HDi, la dirección hidráulica recibe la asistencia de una válvula. Aparte de su mayor capacidad de reacción, esta dirección brinda ayuda proporcional al esfuerzo ejercido sobre la misma. Gobernada por un microprocesador que mejora la ley de asistencia en función de la velocidad del vehículo, esta dirección se apoya en 217 pasos de regulación, lo cual modula la asistencia de manera mucho más precisa, sobre todo a escasa velocidad, cuando usted disfruta de mayor asistencia.

#### **Capacidad de reacción acrecentada**

Para reforzar su dinámico comportamiento, el Coupé 407 tiene en su haber la mayor rigidez de caja jamás conseguida por un vehículo Peugeot. En especial, gracias a su pie medio estudiado específicamente. Por otra parte, dispone de un centro de gravedad optimizado a través de una baja altura de caja asociada a una base descendida. Con respecto al modelo berlina, sus trenes delantero y trasero han sido especialmente adaptados, las vías se han ampliado y las barras estabilizadoras son de mayor diámetro, lo que permite reducir balanceos de manera significativa.

#### **Ruedas y neumáticos anchos**

El Coupé 407 está equipado con ruedas de grandes dimensiones y llantas de aluminio de serie. A partir de la motorización 2.2 l gasolina 16v, las ruedas de 17 pulgadas (que admiten cadenas) colaboran directamente en la calidad de su comportamiento en carretera, reforzando a la vez su presencia exterior. En cuanto a las motorizaciones V6, van asociadas exclusivamente a ruedas de 18 pulgadas (que admiten cadenas de tamaño reducido).



## La potencia del Diesel



## Prestaciones en el más puro sentido

### Motorizaciones de gasolina

#### 2.2 l gasolina 16v 163 cv

La potencia de sus 163 caballos, apoyado por francas recuperaciones en todos los regímenes gracias a un elevado par, permite a su Coupé 407 manifestar plenamente sus cualidades dinámicas. Todo ello respetando el medio ambiente, ya que las mejoras introducidas en cuanto al control del motor y tubo de escape y el VTC (Variable Timing Control / Distribución Variable de Admisión) cumplen con la norma anticontaminación EURO 4.

#### 3.0 lV6 gasolina 24v 211 cv

Destinado a los incondicionales de la conducción a fondo bajo control, este motor V6 se encuentra equipado con VVT (Variable Valve Timing / Admisión Variable Continua) y una línea de escape con silenciador bimodo activo. Además del par y potencia disponibles en todos los regímenes, estos equipamientos le garantizan un disfrute de conducción óptimo con una acústica mejorada. Para aprovechar al máximo estas prestaciones, este motor puede incorporar una caja de cambios manual de 6 velocidades.

### Motorización Diesel

#### 2.7 lV6 HDi 24v FAP 204 cv

Este motor Diesel de 6 cilindros de última generación integra las soluciones tecnológicas más avanzadas. Fabricado en un bloque de fundición con grafito, que le proporciona ligereza y rigidez, este V6 abierto a 60° es alimentado por una inyección de rampa común (presión de 1.650 bares) y accionadores piezoeléctricos. Y sobrealimentado por dos turbos de geometría variable e intercooler de flujo idéntico y funcionamiento simultáneo. El resultado no puede ser otro que potencia, par y viveza.

### Transmisiones

#### Caja de cambios mecánica de 6 velocidades (en 2.2 l gasolina 16v y 3.0 l gasolina 24v)

Se caracteriza por su brío en velocidades intermedias, la viveza en los cambios de velocidad, un funcionamiento notablemente silencioso y una significativa disminución del consumo y de las emisiones contaminantes.

#### Caja de cambios automática de 6 velocidades (en 3.0 lV6 gasolina 24v y 2.7 lV6 HDi 24v FAP)

Primera caja automática transversal de 6 velocidades para poder soportar pares elevados (hasta 450 Nm), recurre a numerosas innovaciones: gestión electrónica integral, cálculo de pendiente y medida de ángulo del volante –para adaptarse, por ejemplo, a las carreteras de montaña– y mando secuencial de tipo “Tiptronic System Porsche” de 6 velocidades –que le permite dirigir usted mismo los cambios de velocidad en cuanto lo desee–. Sin duda, su mejor aliada.

### Tecnologías integradas

#### Variable Timing Control / Distribución Variable de Admisión

En la motorización 2.2 l gasolina 24v, el tiempo de apertura de las válvulas de admisión varía en función del régimen del motor; según dos posiciones predeterminadas. Como resultado, el par y la potencia se encuentran disponibles en todos los regímenes y para que usted disfrute de una mejor continuidad de aceleración.

#### Variable Valve Timing / Admisión Variable Continua

En el motor 3.0 lV6 gasolina 24v, el sistema de admisión variable controla el tiempo de apertura de las válvulas de admisión continua, y por tanto desde el régimen a ralentí hasta el régimen máximo, lo que mejora la flexibilidad, disponibilidad y calidad de las aceleraciones. Duplica el placer de conducir permanente.

#### Filtro de Partículas (FAP)

La motorización 2.7 lV6 HDi 24v viene equipada con un Filtro de Partículas (FAP), que permite disminuir la emisión de partículas contaminantes dentro del límite de lo medible. Así, esta tecnología específica del Grupo PSA contribuye a proteger el medio ambiente, sin incidir en las prestaciones del motor y en el disfrute de conducción.

Motores	Prestaciones*			Consumos (en l / 100 kms)			CO <sub>2</sub> (en g / 100 kms)	
	Vmax (en km/h)	0-400 DA (en seg)	0-100 km/h (en seg)	urbano	extra-urbano	mixto		
<b>3.0 lV6 gasolina 16v 211 cv</b>	CCM	243	15,9	8,4	15,0	7,3	10,2	242
	CCA	235	16,3	8,7	15,0	7,3	10,2	242
<b>2.7 lV6 HDi 24v FAP 204 cv</b>	CCA	230	16,2	8,5	11,9	6,5	8,5	226
<b>2.2 l gasolina 16v 163cv</b>	CCM	222	16,5	9,2	13,1	6,9	9,2	219

\* Conductor solo.



# Tranquilidad

**Seguridad pasiva, activa y terciaria. El Coupé 407, tres aspectos para una sola prioridad: protegerle con la máxima eficacia en cualquier circunstancia, incluidas situaciones extremas.**

## Seguridad activa

### ESP

Para que su Coupé 407 conserve un óptimo equilibrio en situaciones delicadas, dispone de un sistema ESP (Electronic Stability Program / Control Dinámico de Estabilidad) de última generación. Este sistema combina cinco funciones:

- **ABS** : específicamente estudiado para el Coupé 407 con el fin de optimizar las distancias de frenado, el Antibloqueo de Ruedas le permite controlar su trayectoria mientras realiza una frenada de emergencia.

- **ASR** : el Antiderrape de Ruedas actúa sobre los frenos y controla el motor con el fin de limitar el giro de las ruedas en vacío en caso de pérdida de adherencia.

- **AFU** : el Sistema Auxiliar en Frenada de Emergencia concede a su frenada mayor potencia en caso de necesidad.

- **REF** : el Repartidor Electrónico de Frenado administra la frenada rueda por rueda para ganar eficacia, sobre todo en las curvas, al margen de la regulación ABS o CDS.

- **CDS** : el Control Dinámico de Estabilidad compara permanentemente las informaciones transmitidas por el sensor de volante y el sensor de desviación, con la finalidad de detectar cualquier atisbo de desviación centrífuga o centrípeta. Entonces vuelve a situar su Coupé 407 en su trayectoria inicial, dentro del límite de las leyes físicas. El CDS se fundamenta particularmente en un CBS (control de frenada en curva) y un VSC (control de desviación).

### Rigidez de caja

Además de su extraordinario agarre a la carretera, la excelente rigidez de caja del Coupé 407 contribuye a su ejemplar estabilidad, tanto en términos objetivos como subjetivos, a través de las sensaciones experimentadas al volante.

### Frenado

El Coupé 407 dispone, en cada una de sus motorizaciones, del sistema de frenado más eficiente de la gama Peugeot. Por otra parte, en caso de producirse una intensa deceleración, la función de encendido automático de luces de emergencia se ocupará de advertir de ello a los conductores que le sigan, permitiéndole así mantener la concentración en la carretera.

### Detector de baja presión de neumáticos

En este sistema de detección directa, cada rueda se encuentra dotada de un sensor que mide con regularidad las variaciones de presión y temperatura interna del neumático. El sistema localiza la rueda con problemas, ya sea por baja presión o pinchazo.

## Seguridad pasiva

### Airbags

El Coupé 407 dispone de 7 airbags de serie:

### - 2 airbags frontales (conductor y pasajero):

Para proteger la cabeza y el tórax en caso de choque frontal, estos airbags de doble generador (de doble volumen en el lado del conductor y monovolumen en el lado del pasajero) adaptan la presión y/o el volumen de hinchado a la importancia del impacto. El airbag frontal del lado del pasajero puede neutralizarse para instalar un asiento de niño de

espaldas al sentido de la marcha.

### - 2 airbags laterales delanteros:

Destinados a proteger el tórax, abdomen y cadera del conductor y pasajero delantero en caso de choque lateral, estos airbags integrados en las armaduras del respaldo de los asientos delanteros son específicos del Coupé 407.

### - 2 airbags de cortina:

Para proteger la cabeza de los pasajeros delanteros y traseros, estos airbags, implantados en el guarnecido del techo situado sobre los cristales laterales, se despliegan simultáneamente con los airbags laterales.

### - 1 airbag de rodilla para el conductor:

Con el objeto de proteger los miembros inferiores reduciendo los esfuerzos sobre las rodillas y tibias, este airbag, localizado en el cuerpo del salpicadero bajo la columna de dirección, impide el contacto con determinadas piezas (llave de arranque, columna de dirección) en caso de impacto frontal.

### Cinturones de seguridad

Cada una de las 4 plazas del Coupé 407 va equipada con cinturones de seguridad de 3 puntos con enrollador. Regulables en altura, los cinturones de las plazas delanteras cuentan con un sistema de pretensión pirotécnica con limitador de esfuerzo. Incluyen además un testigo de sistema centinela de abrochado presente en el cuadro de indicadores. Las dos plazas traseras disponen de fijaciones Isofix de 3 puntos de anclaje, que permiten instalar sencillamente y con la máxima seguridad dos asientos de niño homologados Isofix.

### Reposacabezas activos

Los dos reposacabezas delanteros van provistos de un dispositivo que hace posible evitar el latigazo cervical, gracias a un mecanismo integrado en el respaldo que limita el desfase de movimiento entre la cabeza y los hombros. Presentan además un sistema antihundimiento. En la parte trasera, los dos reposacabezas en forma de coma garantizan el confort sin entorpecer la visibilidad.

## Protección del vehículo

### Inviolabilidad

Cerraduras especialmente estudiadas, acristalamientos laminados, protecciones de puerta de maletero, de columna de dirección y ruedas... el Coupé 407 está dotado del más completo equipamiento de alta tecnología contra las agresiones externas.

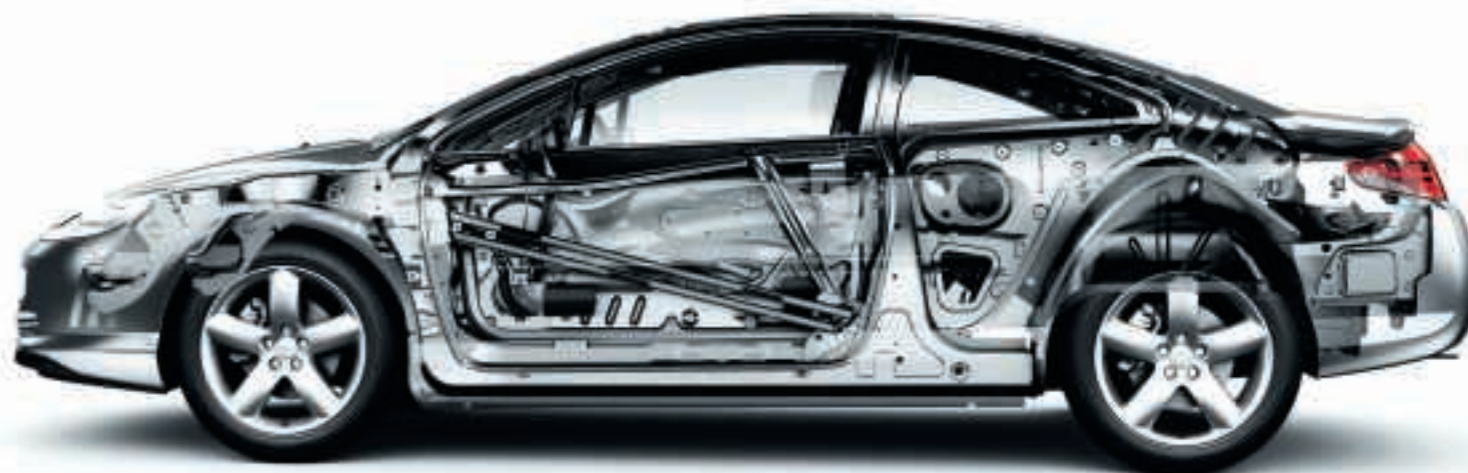
### Alarma y Supercierre\*

Disponible como opción, el sistema de alarma ofrece un doble nivel de detección: perimétrica exterior, a través de detectores situados en las aberturas (puertas, capó, puerta de maletero) y alimentación eléctrica, y volumétrica interior mediante sensores de ultrasonidos capaces de detectar movimientos dentro del habitáculo. Por otra parte, el Supercierre posibilita que el conjunto de mandos de apertura interiores queden inoperantes.

\* Opcional en el nivel Base y de serie en el nivel Pack.

### Antiarranque codificado (ADC)

El sistema ADC de 2ª generación se sustenta en dos elementos: antiarranque electrónico con traspondedor y funcionamiento emparejado de los microprocesadores de motor y BSI, que impone cambiar simultáneamente los dos órganos para que su Coupé 407 pueda arrancar.





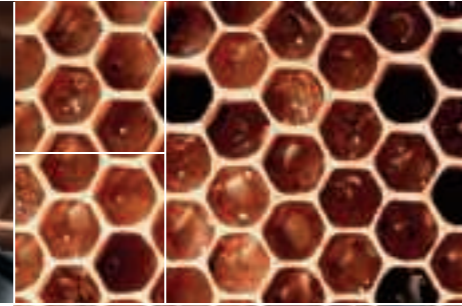
# Todo al alcance de la mano

El sistema ADC de 2ª generación se sustenta en dos elementos: antiarranque electrónico con traspondador y funcionamiento emparejado de los microprocesadores de motor y BSI, que impone cambiar simultáneamente los dos órganos para que su Coupé 407 pueda arrancar.

**Habitáculo**  
En las plazas delanteras, el Coupé 407 posee varios espacios para guardar tan útiles como discretos. La guantera puede cerrarse con llave y climatizarse, lo que le permite mantener fresca una botella de 1,5 l. Entre el reposabrazos central y la palanca de cambios, existe un portavasos escamoteable. En el lado del conductor, se ha previsto un espacio cerrado, localizado en el salpicadero, para depositar las llaves o teléfono móvil. En la parte trasera, los pasajeros disponen también de zona portavasos y de un espacio portaobjetos en cada puerta.

**Maletero**  
Fin de semana para dos, vacaciones en familia... el maletero tiene capacidad de sobra para sus equipajes. Con una notable capacidad para un coupé (466 litros en volumen de agua), muy práctico en función de su forma de paralelepípedo, cuenta además con un hueco lateral cerrado con un volumen aproximado de 10 l.

**Carga**  
Al abatir los respaldos de los asientos traseros y el cojín monobloque del asiento continuo trasero, se consigue una superficie de carga prácticamente lisa. Dispondrá de un volumen de carga máxima para llevar equipajes y objetos voluminosos. Además el respaldo del asiento continuo trasero es abatible 2/3 - 1/3, lo que permite transportar objetos largos conservando al tiempo una plaza de pasajero trasera.



En los espacios portaobjetos de las puertas traseras se dispone de un espacio para cada pasajero. Entre las dos plazas delanteras, un reposabrazos central con espacios portaobjetos y portavasos. Un maletero práctico y generoso para facilitarle la vida.



# Divina colección

Los aficionados a los buenos coches tienen un aspecto en común: entre todas las posibilidades de equipamiento, acabados y motorizaciones que se les ofrecen, saben por instinto cuales elegir.

### Base

Desde su primer nivel de acabado, el Coupé 407 da cumplida respuesta a la mayor parte de sus exigencias gracias a:

- una completa oferta de equipamientos de seguridad, confort y asistencia en la conducción;
- prestaciones innovadoras: faros bifuncionales (posición/carretera), cristales laterales laminados (con tratamiento acústico), sistema auxiliar de aparcamiento marcha atrás, decoración del habitáculo con detalles en aluminio, neumáticos de grandes dimensiones (adecuados a cada motorización).

### Pack

Este nivel de acabado ofrece un nivel de equipamiento apto para satisfacer todas sus expectativas en materia de:

- prestaciones de asistencia en la conducción y confort: faros direccionales, sistema auxiliar de aparcamiento hacia delante, equipamiento completo de audio de alta gama (Kit Hi Fi, lector MP3, cargador de 6 CD);
- tratamiento exclusivo: guarnecido con Cuero\* (opción Cuero Integral\*\*), asientos eléctricos, memorización del puesto de conducción.
- funciones Alarma y Supercierre.



Malla Speed Up negro



Cuero\* Lama (modelo presentado con la opción Cuero Integral\*\*)



Cuero\* Mistral



Cuero\* Palimbro



Cuero\* Cerbere (modelo presentado con la opción Cuero Integral\*\*)

\* Interior de Cuero:  
Las versiones con Interior de Cuero se caracterizan por un guarnecido completo de cuero en la cara delantera del respaldo y en la base de los asientos delanteros, en los reposacabezas delanteros, en una parte del revestimiento del panel de puerta y en la cara delantera de la base y respaldo del asiento continuo trasero, en el reposabrazos central trasero y en la cara delantera de los reposacabezas traseros.

\*\* Interior de Cuero Integral:  
Las versiones de Cuero Integral se caracterizan por un guarnecido complementario de cuero de los receptáculos superiores del salpicadero, en el remate superior del cuadro de indicadores y en la guantera.

# Colores

### Tonos metalizados

1. Rojo Erythrée
2. Gris Aluminio
3. Gris Dolomites
4. Azul Alexandrie
5. Negro Obsidien

### Tonos nacarados

6. Oro Blanco
7. Azul Montebello

### Tono opaco

8. Gris Hurricane



# Red y Servicios Peugeot

## Una garantía de calidad

Todas las piezas que componen su vehículo se han diseñado conforme a un riguroso cuaderno de cargas. Con la Gama de Recambios Originales Peugeot usted tiene garantía de calidad constante que le permitirá poder usar su vehículo con toda confianza.

Además, Peugeot le ofrece garantía de piezas y mano de obra durante un año\* con kilometraje ilimitado, doce años de garantía anticorrosión\* y tres años de garantía de pintura\*

## Una promesa de tranquilidad

Peugeot ofrece un dispositivo de asistencia permanente: Peugeot Assistance, las 24 horas del día, los 365 días del año. Para hacer frente a lo imprevisible en España y en Europa Occidental solo necesita marcar el número de teléfono 902 11 10 26; anteponga el prefijo 00 34 si se encuentra fuera de España.

## Una garantía de tranquilidad

Para acompañarle cada vez más lejos y con toda tranquilidad, Peugeot y su Red ofrecen los CONTRATOS PEUGEOT SERVICE\*\*. Estos contratos permiten optar por extender la garantía hasta 3 años adicionales contratando la SEGURIDAD PLUS PEUGEOT, o tener acceso a un servicio integral de mantenimiento, desgaste, reparaciones y asistencia si adquieren el CONTRATO DE MANTENIMIENTO.

## Un servicio con prestaciones garantizadas

Garantía de calidad y seguridad, la gama de Recambios Originales Peugeot ha sido comprobada y verificada en condiciones adversas. Ya sean piezas esenciales o simples elementos de confort, responden a las normas de homologación europeas más estrictas. Cuentan con garantía de un año en cuanto a piezas y mano de obra en la Red PEUGEOT. Se trata, para usted, del seguro que le permitirá mantener su Peugeot como el primer día.

## Unos complementos de primera calidad

PEUGEOT BOUTIQUE le ofrece una gama completa de accesorios y equipamientos específicamente concebidos para su vehículo y que se adapta perfectamente a todas sus características. Todos estos productos cuentan con garantía de un año en piezas y mano de obra en la Red PEUGEOT.

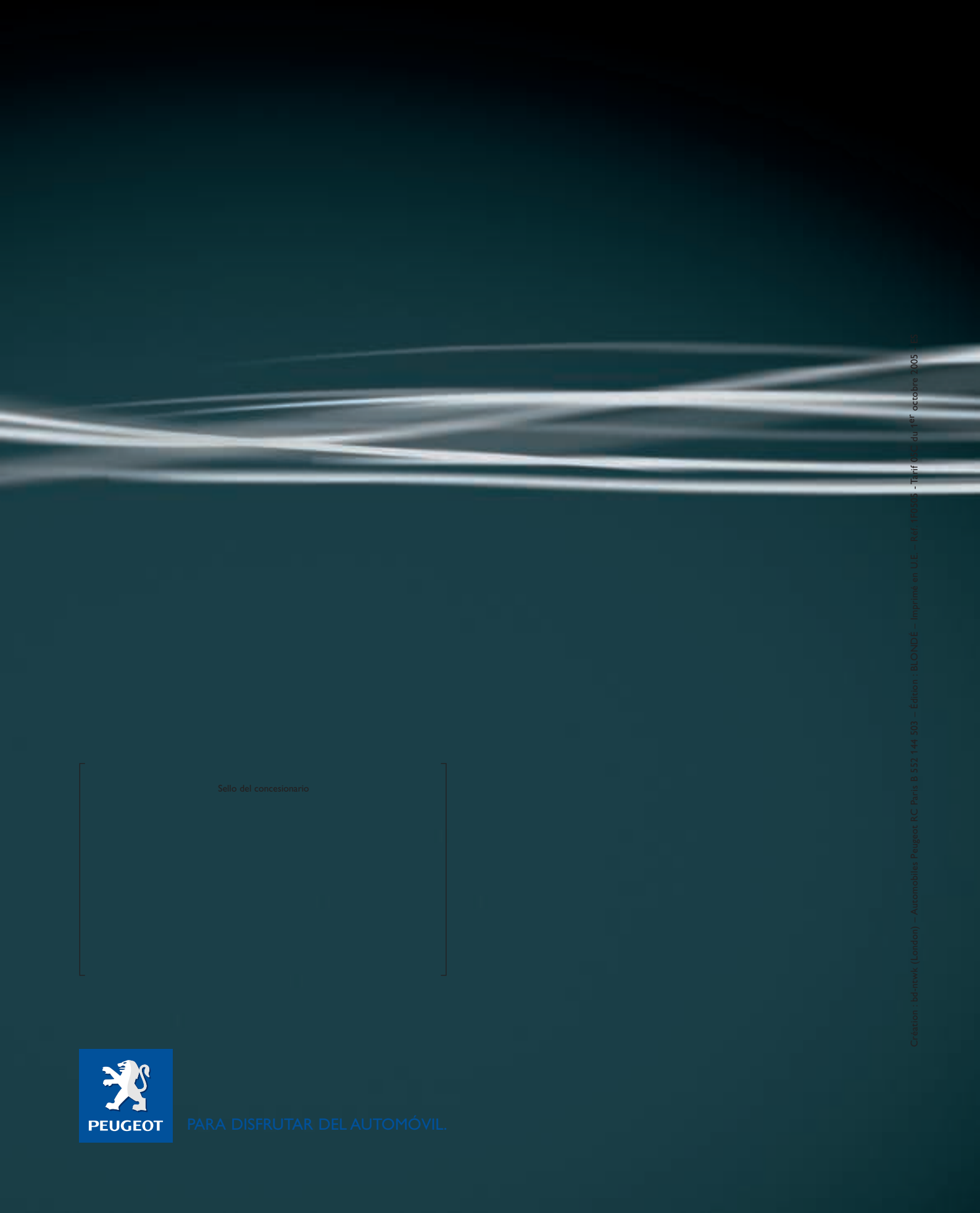
\* En toda Europa Occidental  
\*\* Para conocer las modalidades de aplicación de estos contratos y servicios, pida a su concesionario los documentos contractuales correspondientes.

En aplicación de lo dispuesto en la directiva CE nº 2000/53, de 18/09/2000, relativa a los vehículos fuera de uso, AUTOMÓVILES PEUGEOT informa que alcanza los objetivos fijados por dicha normativa, que en la fabricación de sus productos utiliza materiales reciclados, y que ha adoptado los criterios establecidos en el REAL DECRETO 1383/2002, de 20 de diciembre para la gestión de vehículos al final de su vida útil. "Las características técnicas y de equipamientos presentadas en este catálogo tienen carácter informativo y, por tanto, son susceptibles de variación. Para mayor información consulte con nuestra Red Oficial Peugeot."

[www.peugeot.es](http://www.peugeot.es)  902 366 24 7  
Servicio de Atención al Cliente de Peugeot

Acaba de alcanzar la perfección...





Sello del concesionario



PARA DISFRUTAR DEL AUTOMÓVIL.